

## Actualización nº 72. Enfermedad por el coronavirus (COVID-19).

11.04.2020 (datos consolidados a las 21:00 horas del 10.04.2020)

### 1. SITUACIÓN ACTUAL

#### Situación en España:

En España, hasta el momento se han registrado 161.852 casos, 16.353 fallecidos y 59.109 curados (Tabla 1 y Figura 1). Las Comunidades Autónomas con una mayor incidencia acumulada en los últimos 14 días son La Rioja, Castilla La Mancha, Madrid, y Navarra (Figura 2 y Figura 3). La distribución por grupos de edad de casos hospitalizados, ingresados en UCI y fallecidos se recoge en la Tabla 2.

**Tabla 1.** Casos COVID-19, incidencia acumulada (IA) en los últimos 14 días, ingreso en UCI y fallecidos por Comunidades Autónomas en España, 11.04.2020 (datos consolidados a las 21:00 horas del 10.04.2020).

CCAA	TOTAL confirmados*	IA (14 d.)	Casos que han precisado hospitalización <sup>‡</sup>	Casos que han ingresado en UCI	Fallecidos	Curados	Nuevos
Andalucía	9.712	64,59	4.808	602	737	1.630	202
Aragón	3.969	180,17	1.860	266	425	888	138
Asturias	1.827	80,47	1.147	105	128	414	28
Baleares	1.507	56,11	778	137	102	757	19
Canarias	1.887	40,03	745	144	95	432	29
Cantabria	1.719	134,58	773	75	107	281	60
Castilla La Mancha	13.456	439,97	2.198 <sup>‡</sup>	316 <sup>‡</sup>	1.483	2.205	393
Castilla y León	11.543	281,39	5.817	327 <sup>‡</sup>	1.180	3.757	441
Cataluña	32.984	243,91	21.921	2.629	3.331	14.258	1.160
Ceuta	93	89,65	9	4	4	17	2
C. Valenciana	8.578	90,81	4.132	565	818	2.289	247
Extremadura	2.486	102,27	1.052	104	303	462	154
Galicia	7.176	163,14	2.215	144 <sup>‡</sup>	261	1.082	230
Madrid	45.849	365,11	11.894 <sup>‡</sup>	1.376 <sup>‡</sup>	6.084	23.663	1.066
Melilla	98	61,28	43	3	2	18	3
Murcia	1.413	40,90	533	88	94	275	30
Navarra	3.817	303,88	1.641	124	227	603	69
País Vasco	10.515	243,64	5.402	453	765	4.741	412
La Rioja	3.223	564,08	1.082	73	207	1.337	147
<b>ESPAÑA</b>	<b>161.852</b>	<b>190,54</b>			<b>16.353</b>	<b>59.109</b>	<b>4.830</b>

IA (14 d.): Incidencia acumulada (casos acumulados por 100.000 habitantes) en los últimos 14 días.

Los datos de las CCAA están en continua revisión y ciertas oscilaciones diarias pueden deberse a procesos de depuración de datos y no a variaciones reales acontecidas de un día a otro.

\* Los casos confirmados no provienen de la suma de pacientes hospitalizados, curados y fallecidos, ya que no son excluyentes. Pacientes fallecidos y curados pueden haber precisado hospitalización y por tanto computar en ambos grupos. Los pacientes que han precisado UCI también computan en los pacientes que han requerido hospitalización.

<sup>‡</sup> Los datos de estas comunidades son datos de prevalencia (personas ingresadas a fecha de hoy). No reflejan el total de personas que han sido hospitalizadas o ingresadas en UCI a lo largo del periodo de notificación por lo que no se puede realizar el sumatorio de todas las personas que han requerido hospitalización o ingreso en UCI en España.

Fuente elaboración propia

**Tabla 2.** Distribución de casos hospitalizados, ingresados en UCI y fallecidos por grupos de edad con datos notificados incluyendo edad y sexo\*. (datos consolidados a las 21:00 horas del 10.04.2020).

Grupo de edad (años)	Total							
	Confirmados	Hospitalizados totales		UCI		Fallecidos		
	n	n	%	n	%	n	%	Letalidad(%)
0-9	292	86	0,2	8	0,2	1	0,0	0,3
10-19	603	119	0,2	4	0,1	1	0,0	0,2
20-29	5.545	828	1,6	53	1,1	11	0,2	0,2
30-39	10.603	2.214	4,2	165	3,5	24	0,3	0,2
40-49	16.591	5.036	9,5	404	8,6	74	1,0	0,4
50-59	20.523	8.212	15,6	903	19,3	212	2,9	1,0
60-69	18.261	10.637	20,2	1.485	31,8	637	8,8	3,5
70-79	17.474	12.892	24,4	1.483	31,7	1.896	26,1	10,9
80-89	14.966	9.973	18,9	153	3,3	3.086	42,5	20,6
90 y +	5.455	2.750	5,2	17	0,4	1.318	18,2	24,2
<b>Total</b>	<b>110.313</b>	<b>52.747</b>	<b>100%</b>	<b>4.675</b>	<b>100%</b>	<b>7.260</b>	<b>100%</b>	

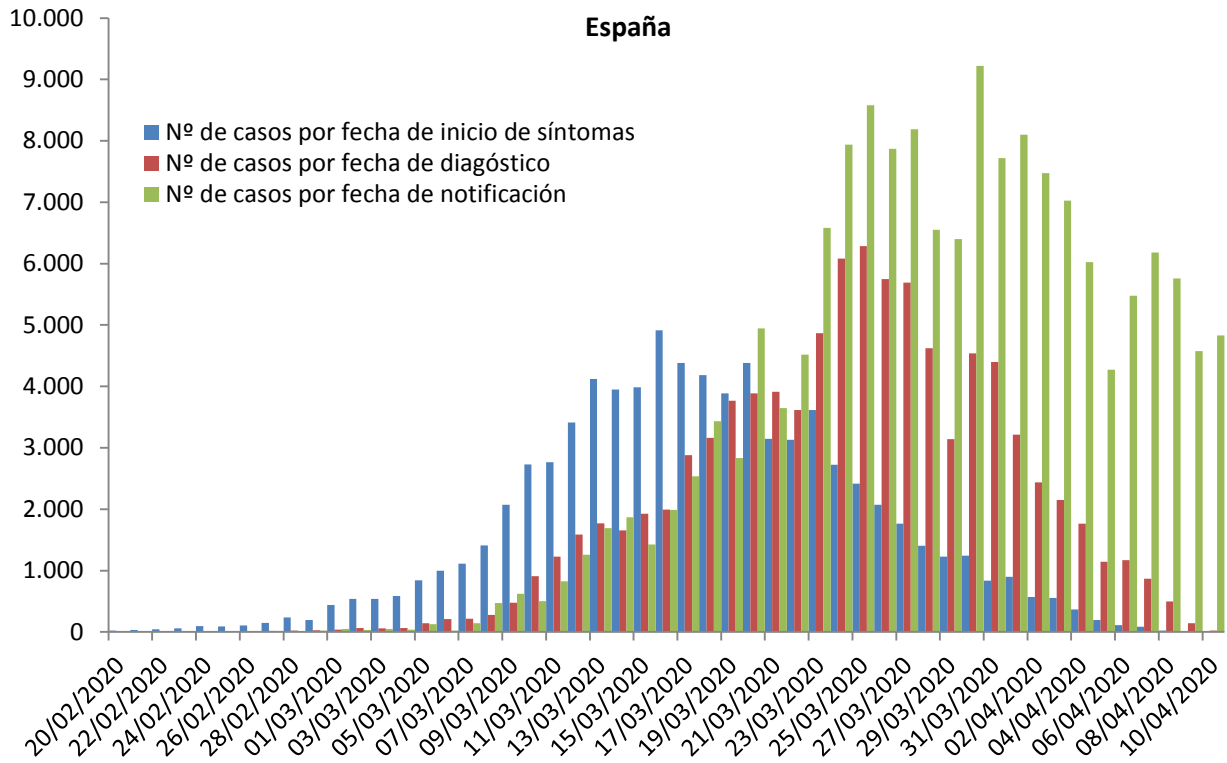
Grupo de edad (años)	Mujeres							
	Confirmados	Hospitalizados totales		UCI		Fallecidos		
	n	n	%	n	%	n	%	Letalidad(%)
0-9	144	37	0,2	2	0,1	1	0,0	0,7
10-19	312	64	0,3	1	0,1	1	0,0	0,3
20-29	3.575	415	1,9	22	1,6	3	0,1	0,1
30-39	6.361	1.027	4,6	60	4,4	9	0,3	0,1
40-49	9.185	2.000	9,0	115	8,4	26	0,9	0,3
50-59	11.070	3.235	14,6	246	18,0	62	2,2	0,6
60-69	8.426	4.169	18,8	422	30,8	184	6,5	2,2
70-79	7.309	5.064	22,9	427	31,2	551	19,3	7,5
80-89	7.707	4.541	20,5	67	4,9	1.278	44,9	16,6
90 y +	3.558	1.588	7,2	7	0,5	734	25,8	20,6
<b>Total</b>	<b>57.647</b>	<b>22.140</b>	<b>100%</b>	<b>1.369</b>	<b>100%</b>	<b>2.849</b>	<b>100%</b>	

Grupo de edad (años)	Hombres							
	Confirmados	Hospitalizados totales		UCI		Fallecidos		
	n	n	%	n	%	n	%	Letalidad(%)
0-9	148	49	0,2	6	0,2	0	0,0	0,0
10-19	291	55	0,2	3	0,1	0	0,0	0,0
20-29	1.964	408	1,3	31	0,9	8	0,2	0,4
30-39	4.241	1.186	3,9	105	3,2	15	0,3	0,4
40-49	7.404	3.036	9,9	289	8,7	48	1,1	0,6
50-59	9.448	4.975	16,3	657	19,9	150	3,4	1,6
60-69	9.831	6.466	21,1	1.063	32,2	453	10,3	4,6
70-79	10.163	7.826	25,6	1.055	31,9	1.345	30,5	13,2
80-89	7.258	5.431	17,8	86	2,6	1.808	41,0	24,9
90 y +	1.897	1.162	3,8	10	0,3	584	13,2	30,8
<b>Total</b>	<b>52.645</b>	<b>30.594</b>	<b>100%</b>	<b>3.305</b>	<b>100%</b>	<b>4.411</b>	<b>100%</b>	

\*Datos obtenidos del análisis sobre casos con edad y sexo 110.292 casos notificados con información de edad y sexo. Estos datos se actualizan permanentemente, pudiendo existir una disminución del nº de casos en algún grupo de edad y sexo.

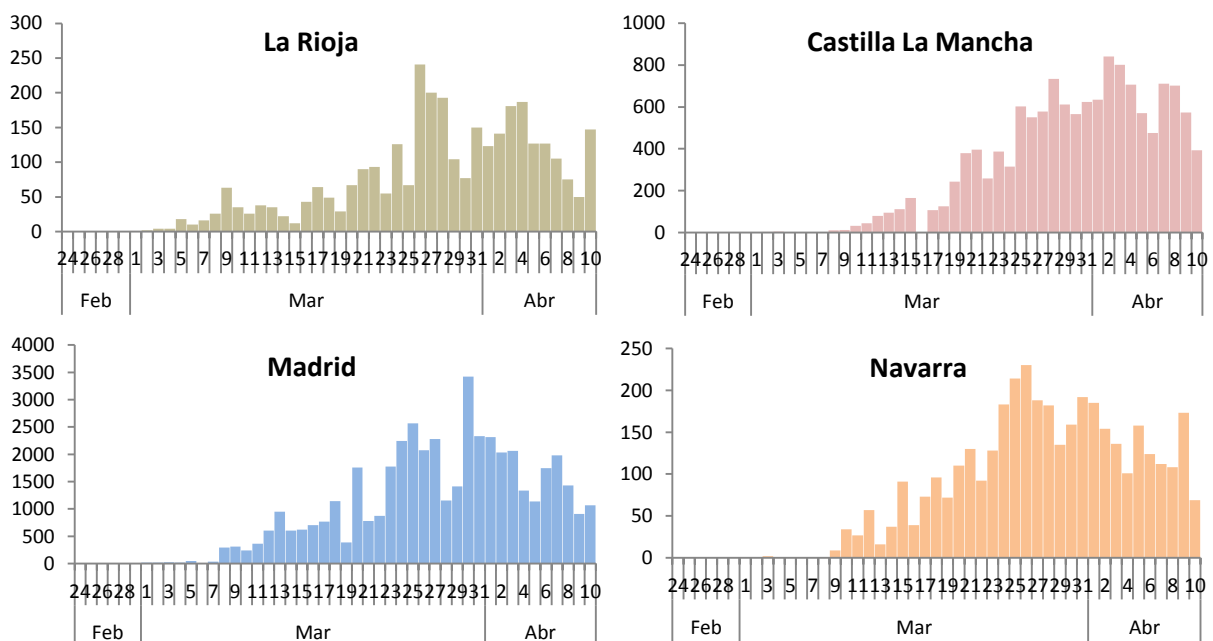
Fuente elaboración propia

**Figura 1.** Casos diarios confirmados de COVID-19 por fecha de notificación, diagnóstico e inicio de síntomas.

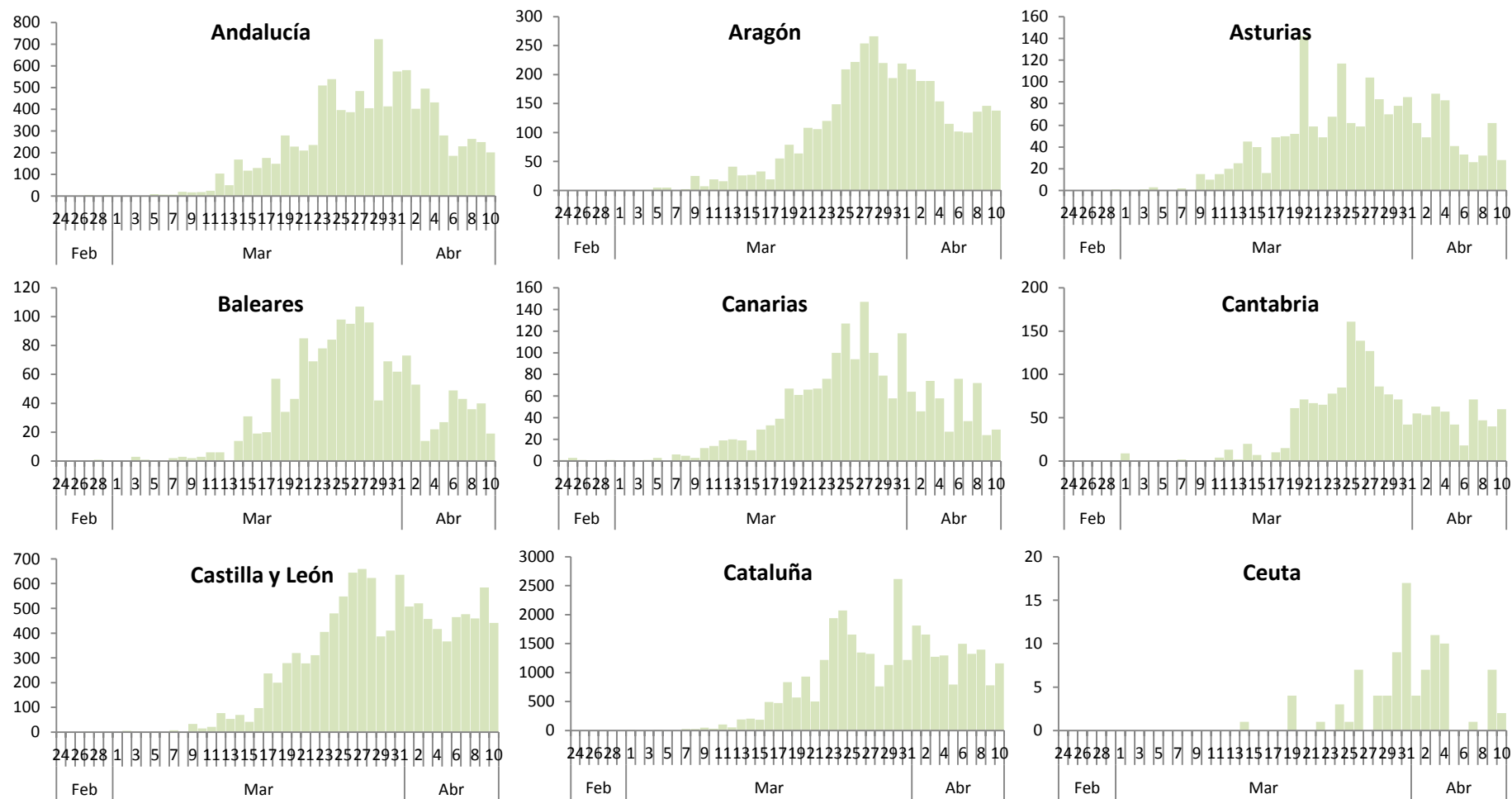


\*Se dispone de fecha de inicio de síntomas en 78.847 casos y de diagnóstico en 92.713 casos

**Figura 2.** Casos diarios confirmados de COVID-19 por fecha de notificación en las Comunidades Autónomas con mayor incidencia en los últimos 14 días, 11.04.2020 (datos consolidados a las 21:00 horas del 10.04.2020).



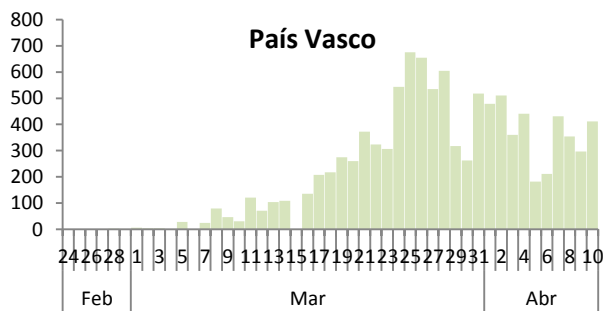
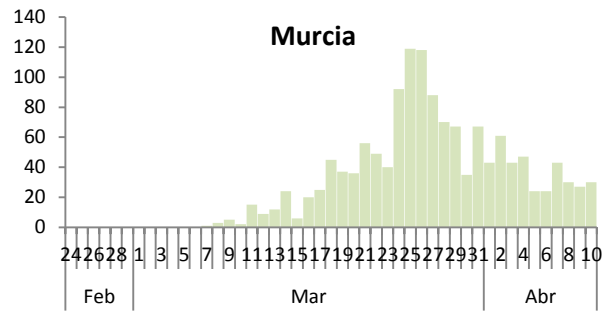
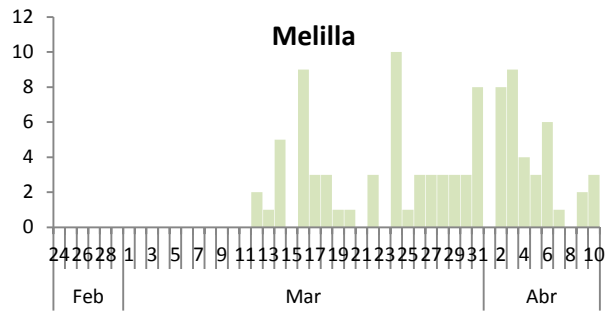
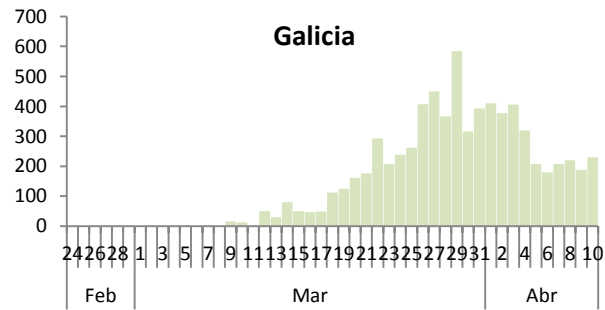
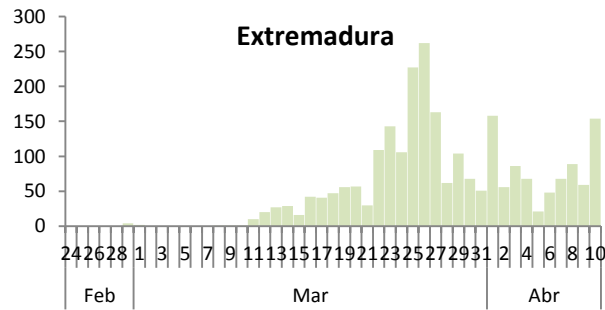
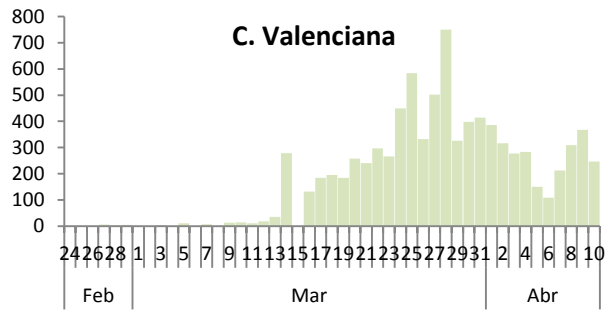
**Figura 3.** Casos diarios confirmados de COVID-19 por fecha de notificación por Comunidades Autónomas, 11.04.2020 (datos consolidados a las 21:00 horas del 10.04.2020).





SECRETARIA GENERAL DE SANIDAD  
DIRECCIÓN GENERAL DE SALUD PÚBLICA, CALIDAD E INNOVACIÓN

### Centro de Coordinación de Alertas y Emergencias Sanitarias



## SITUACIÓN INTERNACIONAL (datos consultados a las 7:00 horas del 11.04.2020)

### Situación en Europa:

En Europa, hasta el día de hoy se han notificado al menos 830.260 casos confirmados. (Tabla 3) Los países con más casos notificados son España (161.852), Italia (147.577), Alemania (113.525) y Francia (90.676). El país con mayor número de fallecidos es Italia (18.849) seguido de España (16.353) y Francia (13.197) (Tabla 4 y Figura 4). En Italia, las regiones más afectadas son Lombardía (56.048), seguida de Emilia Romagna (19.128), Piemonte (15.012) y Veneto (13.421). En Alemania, las regiones más afectadas son Bayern (30.363), Nordrhein-Westfalen (23.028) y Baden-Württemberg (22.433). En Francia, las regiones más afectadas son Île-de-France y Gran Este. Inglaterra (58.817) y Escocia (5.275) son las partes más afectadas de Reino Unido.

**Tabla 3.** Casos confirmados de COVID-19 en Europa. (Datos consultados a las 7:00 horas del 11.04.2020<sup>1</sup>)

	Casos	Casos	Casos	Casos			
España	161.852	Suecia	9.141	Croacia	1.407	Letonia	564
Italia	147.577	Irlanda	7.393	República de Moldavia	1.289	Chipre	564
Alemania	113.525	Noruega	6.160	Estonia	1.207	Albania	416
Francia	90.676	Dinamarca	5.635	Hungría	1.190	San Marino	344
Reino Unido	70.272	Polonia	5.575	Eslovenia	1.124	Malta	337
Turquía	47.029	Chequia	5.569	Bielorrusia	1.066	Montenegro	252
Bélgica	26.667	Rumanía	5.202	Lituania	955	Georgia	230
Suiza	24.308	Luxemburgo	3.115	Armenia	937	Islas Faroe	184
Países Bajos	23.097	Serbia	2.867	Bosnia y Herzegovina	875	Gibraltar	113
Portugal	15.472	Finlandia	2.605	Eslovaquia	701	Liechtenstein	79
Austria	13.271	Ucrania	2.203	Macedonia del Norte	663	Mónaco	54
Rusia	11.917	Grecia	1.955	Bulgaria	624		
Israel	9.755	Islandia	1.648	Andorra	589		
	<b>Total</b>						<b>830.260</b>

<sup>1</sup> Datos consultados en las páginas web de las autoridades sanitarias de los propios países (los once países más afectados), en la página web de la Oficina Regional para Europa de la Organización Mundial de la Salud (OMS) y del Centro Europeo de Prevención y Control de Enfermedades (ECDC).

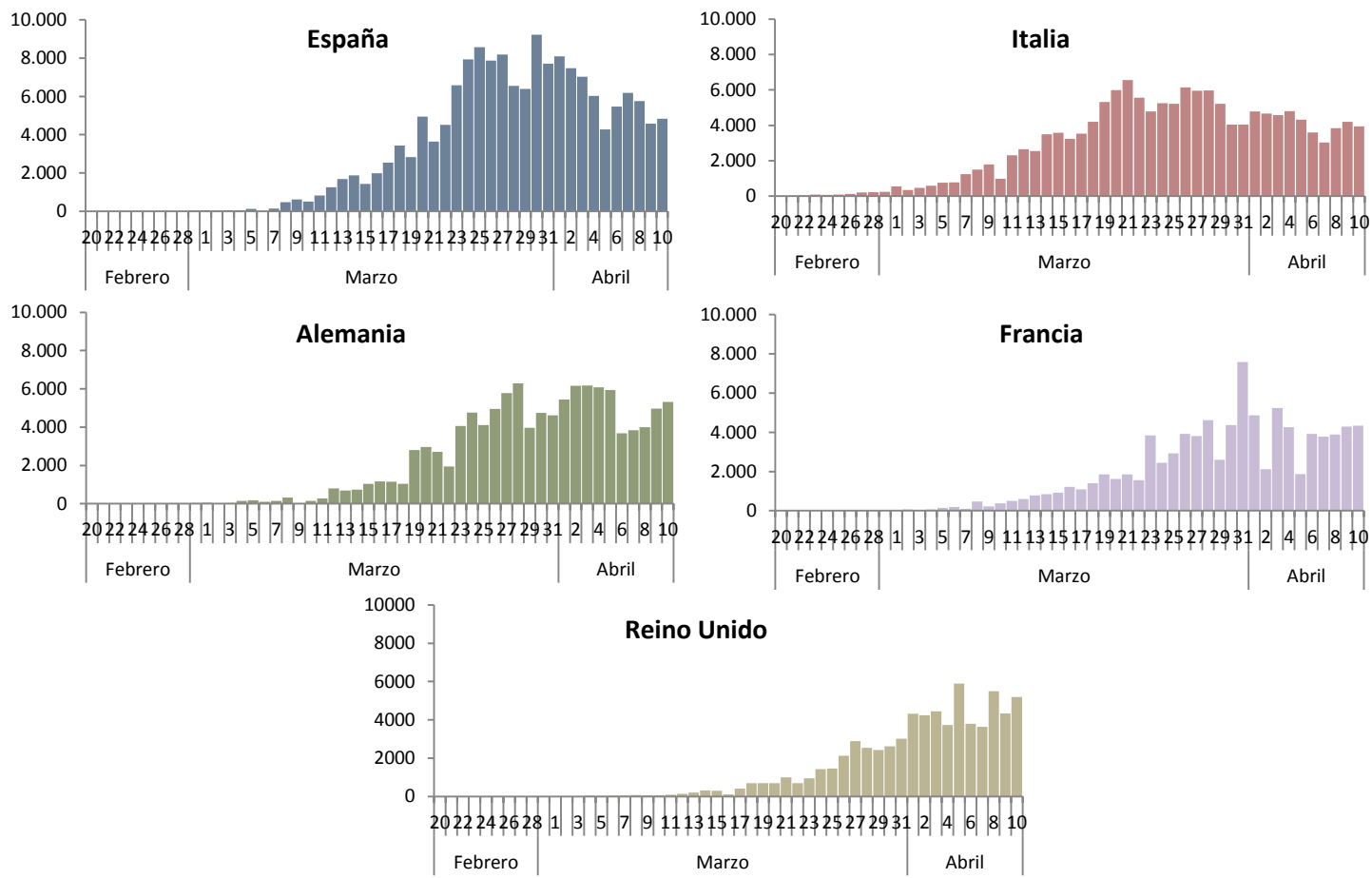
**Tabla 4.** Casos confirmados, IA de los últimos 14 días, nº de fallecidos y letalidad en los once países más afectados de Europa (Datos consultados a las 7:00 horas del 11.04.2020<sup>2</sup>)

	Casos confirmados	Casos nuevos desde ayer	IA últimos 14 días	Fallecidos totales	Fallecidos nuevos desde ayer	Letalidad
<b>España</b>	161.852	+4.830	190,54	16.353	+510	10,10
<b>Italia</b>	147.577	+3.951	100,99	18.849	+570	12,77
<b>Alemania</b>	113.525	+5.323	86,05	2.373	+266	2,09
<b>Francia</b>	90.676	+4.342	86,15	13.197	+987	14,55
<b>Reino Unido</b>	70.272	+5.195	80,05	8.958	+980	12,75
<b>Turquía</b>	47.029	+4.747	48,33	1.006	+98	2,14
<b>Bélgica</b>	26.667	+1.684	175,50	3.019	+325	11,32
<b>Suiza</b>	24.308	+734	150,80	805	+49	3,31
<b>Países bajos</b>	23.097	+1.335	85,12	2.511	+115	10,87
<b>Portugal</b>	15.472	+1.516	111,70	435	+26	2,81
<b>Austria</b>	13.271	+302	62,99	319	+24	2,40

IA: Incidencia acumulada (casos acumulados por 100.000 habitantes)

<sup>2</sup> Datos consultados: Italia (Ministerio de Sanidad), Alemania (Robert Koch Institut), Francia (Santé Publique France), Reino Unido (Public Health England), Suiza (Office Fédéral de la Santé Publique), Turquía (Ministerio de Sanidad), Bélgica (Service Public Fédéral Santé Publique, Sécurité de la Chaîne Alimentaire et Environnement), Países Bajos (National Institute for Public Health and the Environment), Portugal (Dirección General de Sanidad), Austria (Ministerio de Sanidad).

**Figura 4.** Casos nuevos confirmados de COVID-19 por fecha de notificación en Italia, España, Alemania, Francia y Reino Unido. (Datos consultados a las 7:00 horas del 11.04.2020)





### Situación a nivel global y otros países fuera de Europa:

A nivel global hasta el día de hoy se han notificado al menos 1.524.161 casos y 93.774 fallecidos (Tabla 6). Los países de fuera de Europa que han registrado más casos son Estados Unidos (459.165), China (83.369), Irán (68.192), Canadá (21.226), Brasil (19.638) y Corea del Sur (10.480) (Tabla 5, Tabla 6 y Figura 5). En Estados Unidos, los Estados que más casos han notificado son Nueva York (157.073), Nueva Jersey (51.027), Michigan (21.504) y Massachusetts (18.941)

**Tabla 5.** Casos confirmados de COVID-19 fuera de Europa. Se incluyen los 10 países más afectados en cada continente. (Datos consultados a las 7:00 horas del 11.04.2020<sup>3</sup>)

América	Casos	África	Casos	Asia-Oceanía	Casos
Estados Unidos	459.165	Sudáfrica	1.934	China	83.369
Canadá	21.226	Egipto	1.699	Irán	68.192
Brasil	19.638	Argelia	1.666	Corea del Sur	10.480
Chile	5.972	Marruecos	1.374	India	6.412
Perú	5.256	Camerún	730	Australia	6.152
Ecuador	4.965	Túnez	643	Japón	4.667
México	3.441	Costa de Marfil	444	Pakistán	4.601
Panamá	2.752	Burkina Faso	443	Malasia	4.228
República Dominicana	2.349	Níger	410	Filipinas	4.076
Colombia	2.223	Ghana	378	Indonesia	3.293

<sup>3</sup> Datos consultados en las páginas web de las autoridades sanitarias de los propios países (los seis países más afectados), en la página web de la Oficina Regional para Europa de la Organización Mundial de la Salud (OMS) y del Centro Europeo de Prevención y Control de Enfermedades (ECDC).

**Tabla 6.** Casos confirmados, IA de los últimos 14 días, nº de fallecidos y letalidad en los seis países más afectados fuera de Europa y a nivel global. (Datos consultados a las 7:00 horas del 11.04.2020<sup>4</sup>)

	Casos confirmados	Casos nuevos desde ayer	IA últimos 14 días	Fallecidos totales	Fallecidos nuevos desde ayer	Letalidad
<b>Estados Unidos</b>	459.165	+31.705	114,24	16.570	+1.864	3,61
<b>China</b>	83.369	+64	0,08	3.349	+4	4,02
<b>Irán</b>	68.192	+1.972	44,18	4.232	+122	6,21
<b>Canadá</b>	21.226	+1.467	44,44	531	+70	2,50
<b>Brasil</b>	19.638	+1.781	7,53	1.056	+115	5,38
<b>Corea del Sur</b>	10.480	+30	1,95	211	+3	2,01
<b>GLOBAL</b>	1.524.161			93.774		

IA: Incidencia acumulada (casos acumulados por 100.000 habitantes)

<sup>4</sup> Datos consultados: Estados Unidos (Centers for Disease Control and Prevention, CDC), China (Chinese Center for Disease Control and Prevention), Irán (OMS), Canadá (Gobierno de Canadá), Brasil (Ministerio de Sanidad), Corea del Sur (Ministerio de Sanidad).

**Figura 5.** Casos nuevos confirmados de COVID-19 por fecha de notificación en Estados Unidos, Irán y Corea del Sur. (Datos consultados a las 7:00 horas del 11.04.2020)

